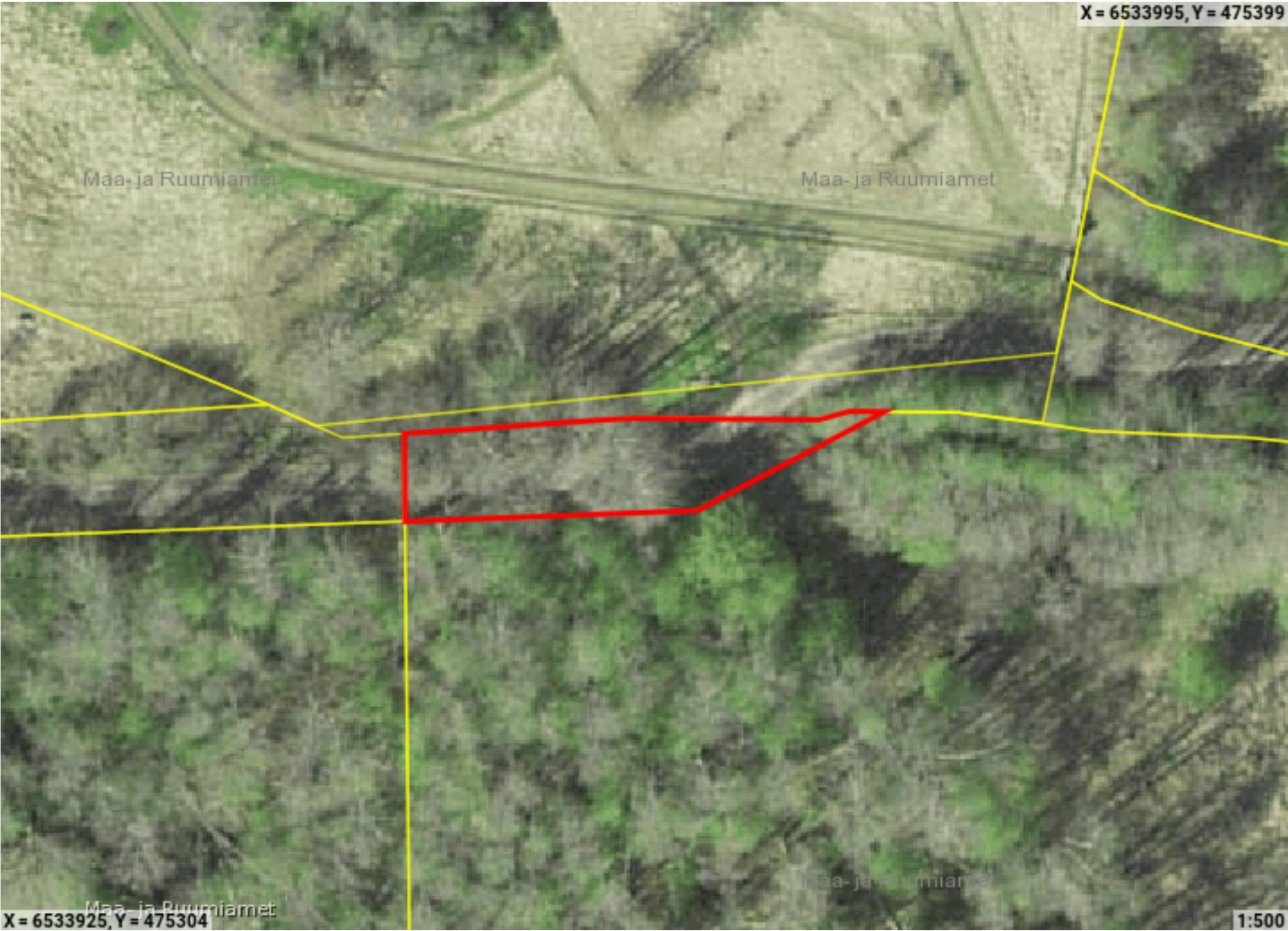




Piiranguala ID 1071617 ruumikuju

Piirangu liik	Sundvaldusega tee
Nimetus	Haava tee
Piiranguala kirjeldus	-
Ruumikuju loomise kuupäev	14. jaanuar 2026
Õigusliku kehtivuse kuupäev	
Pindala	195m²
Asukoht	Maapealne
Moodustusviis	Digitud
Täpsusklass	4
Seisund	Projekt



 Ruumikuju piir

Asub katastriüksustel:

Lääne maakond, Haapsalu linn, Uuemõisa alevik, Lepmetsa (18401:001:1014)

Piiranguala õigustatud kasutajad ehk valitsejad

Valitsejad puuduvad

Ruumianalüüs üksusele 18401:001:1014

Katastri andmed

Täisaadress	Lääne maakond, Haapsalu linn, Uuemõisa alevik, Lepmetsa
Kinnistu number	29832
Kogupindala	-
Katastriüksuse maksustamishind	36 238€
Omandivorm	Eraomand
Sihtotstarve 1	ELAMUMAA 100%

Kattuvuse pindala

Ligikaudne suurus	195m²
-------------------	-------

Osa kõlvikuline koosseis

Kõlviku nimetus	Kattuvuse pindala
Looduslik rohumaa	20m²
Metsamaa	43m²
Muu maa	132m²